

# คู่มือประชาชน

การลงทะเบียนและยื่นคำขอรับเบี้ยยังชีพผู้สูงอายุ  
การลงทะเบียนและยื่นคำขอรับเบี้ยความพิการ  
การยื่นคำร้องเพื่อขอรับเงินเบี้ยยังชีพผู้ป่วยเอดส์

งานสังคมสงเคราะห์ กองสวัสดิการสังคม องค์การบริหารส่วนตำบลหมากหญ้า  
โทร. ๐-๔๒๒๘-๕๑๔๖ ต่อ ๑๔



สัญลักษณ์ผู้สูงอายุ



สัญลักษณ์คนพิการ



สัญลักษณ์วันเอดส์โลก

## คำนำ

งานสังคมสงเคราะห์ กองสวัสดิการสังคม องค์การบริหารส่วนตำบลหมากหญ้า อำเภอหนองวัวซอ จังหวัดอุดรธานี มีบทบาทหน้าที่ในการจัดสวัสดิการสังคมให้กับผู้ด้อยโอกาสทางสังคมในเขตตำบลหมากหญ้า และส่งเสริมคุณภาพชีวิตให้กับบุคคลเหล่านี้ รวมทั้งมีบทบาทหน้าที่ในการดำเนินการรับลงทะเบียนผู้สูงอายุเพื่อรับเงิน เบี้ยยังชีพผู้สูงอายุ การลงทะเบียนคนพิการเพื่อรับเงินเบี้ยความพิการ และรับคำร้องผู้ป่วยเอดส์เพื่อรับเบี้ยยังชีพผู้ป่วยเอดส์ รวมทั้งการจ่ายเงินเบี้ยยังชีพฯ ให้กับบุคคลดังกล่าว โดยถือปฏิบัติตามระเบียบกระทรวงมหาดไทยว่าด้วยการจ่ายเงินสงเคราะห์เพื่อการยังชีพขององค์กรปกครองส่วนท้องถิ่น พ.ศ. ๒๕๔๘ ระเบียบกระทรวงมหาดไทยว่าด้วยหลักเกณฑ์การจ่ายเบี้ยยังชีพผู้สูงอายุขององค์กรปกครองส่วนท้องถิ่น พ.ศ. ๒๕๕๒ และระเบียบกระทรวงมหาดไทยว่าด้วยหลักเกณฑ์การจ่ายเบี้ยความพิการขององค์กรปกครองส่วนท้องถิ่น พ.ศ. ๒๕๕๓ และแก้ไขเพิ่มเติม ฉบับที่ ๒ (พ.ศ. ๒๕๕๙)

ดังนั้น เพื่อให้ประชาชนที่มาขอรับบริการได้มีความเข้าใจที่ถูกต้องมีแนวทางในการปฏิบัติที่ชัดเจน ซึ่งจะนำไปสู่ความสะดวก รวดเร็ว และถูกต้องในการขอรับบริการในเรื่องดังกล่าว องค์การบริหารส่วนตำบลหมากหญ้า จึงได้จัดทำคู่มือการลงทะเบียนและยื่นคำขอรับเงินเบี้ยยังชีพผู้สูงอายุ การลงทะเบียนและยื่นคำขอรับเงินเบี้ยความพิการ การยื่นคำร้องเพื่อรับเงินเบี้ยยังชีพผู้ป่วยเอดส์ ขึ้น

องค์การบริหารส่วนตำบลหมากหญ้า หวังเป็นอย่างยิ่งว่าคู่มือฉบับนี้จะเป็นส่วนหนึ่งที่ทำให้ผู้สูงอายุ คนพิการ และผู้ป่วยเอดส์ มีความเข้าใจที่ถูกต้องถึงสิทธิพึงได้รับ รวมทั้งทราบแนวทางในการปฏิบัติที่ชัดเจน ซึ่งจำให้เกิดประโยชน์สูงสุดต่อบุคคลดังกล่าวและประชาชนที่มาขอรับบริการ ต่อไป

นายณัฐพ ขาดวง

นายกองค์การบริหารส่วนตำบลหมากหญ้า

**1-30** พฤษภาคม ของทุกปี

เป็นวันรื้อขึ้นทะเบียนผู้สูงอายุ..จ้า

คนพิการรื้อขึ้นทะเบียนได้ตลอดปี

นะจ๊ะ

อย่าลืม !!!! นะจ๊ะ

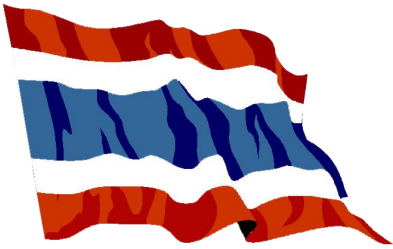
ไม่มีชื่อ ไม่มีสิทธิ



# คุณสมบัติของผู้มีสิทธิขึ้นทะเบียนรับเงินเบี้ยยังชีพฯ

## ผู้สูงอายุ

ตรวจสอบคุณสมบัติของตนเอง ตามรายการดังนี้



- (1) มีสัญชาติไทย
- (2) มีภูมิลำเนาอยู่ในเขตตำบลหมากหญ้า(ตามทะเบียนบ้าน)
- (3) เป็นผู้มีอายุ 60 ปี บริบูรณ์ในปีถัดไป (ปัจจุบัน อายุ 59 ปี บริบูรณ์ และต้องเกิดก่อน 1 ตุลาคม)

(4) ไม่เป็นผู้ได้รับสวัสดิการหรือสิทธิประโยชน์อื่นใด

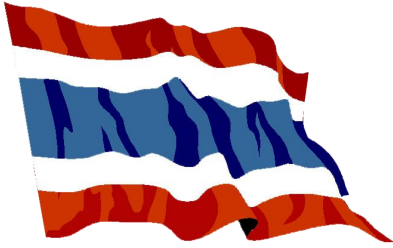


จากหน่วยงานของรัฐ รัฐวิสาหกิจหรือองค์กร ปกครองส่วนท้องถิ่น ได้แก่ ผู้รับเงินบำนาญ เบี้ยหวัด บำนาญพิเศษ หรือเงินอื่นใดในลักษณะเดียวกัน ผู้สูงอายุที่อยู่ในสถานสงเคราะห์ของรัฐหรือองค์กรปกครองส่วนท้องถิ่น ผู้ได้รับเงินเดือน ค่าตอบแทน รายได้ประจำ หรือผลประโยชน์ตอบแทนอย่างอื่นที่รัฐ หรือองค์กรปกครองส่วนท้องถิ่นจัดให้เป็นประจำ ยกเว้นผู้พิการและผู้ป่วยเอดส์ตามระเบียบ กระทรวงมหาดไทยว่าด้วยการจ่ายเงินสงเคราะห์เพื่อการยังชีพขององค์กรปกครองส่วนท้องถิ่น

กรณีได้รับเบี้ยยังชีพผู้สูงอายุอยู่แล้วและได้ย้ายเข้ามาในพื้นที่ตำบลหมากหญ้า จะต้องมาขึ้นทะเบียนที่ อบต.หมากหญ้า อีกครั้งหนึ่งภายใน 1-30 พฤศจิกายน เพื่อใช้สิทธิรับเงินเบี้ยยังชีพต่อเอง.....ค่ะ

# ผู้พิการ

ตรวจสอบคุณสมบัติของตนเอง ตามรายการดังนี้



- 1) มีสัญชาติไทย
- (2) มีภูมิลำเนาอยู่ในเขตตำบลหมากหญ้า (ตามทะเบียนบ้าน)
- (3) มีบัตรประจำตัวคนพิการตามกฎหมายว่าด้วยการส่งเสริมคุณภาพชีวิตคนพิการ
- (4) ไม่เป็น บุคคลซึ่งอยู่ในความอุปการะของสถานสงเคราะห์ของรัฐ



ตัวอย่างบัตรและสมุดประจำตัวคนพิการ

กรณีได้รับเบี้ยยังชีพคนพิการอยู่แล้วและได้ย้ายเข้ามาในพื้นที่ตำบลหมากหญ้า จะต้องมาขึ้นทะเบียนที่ อบต.หมากหญ้า อีกครั้งหนึ่งในเดือนถัดไป เพื่อใช้สิทธิรับเงินเบี้ยยังชีพต่อเนื่อง.....ค่ะ

# ขั้นตอนการขึ้นทะเบียนเพื่อขอรับเงิน เบี้ยยังชีพผู้สูงอายุ



## ยื่นเอกสาร หลักฐาน กรอกแบบฟอร์ม

### “แบบคำขอลงทะเบียนรับเงินเบี้ยยังชีพผู้สูงอายุ ”

- ☺ บัตรประจำตัวประชาชน หรือบัตรอื่นที่ออกโดยหน่วยงานของ  
รัฐที่มี รูปถ่าย พร้อมสำเนา
- ☺ ทะเบียนบ้าน พร้อมสำเนา
- ☺ สมุดบัญชีเงินฝากธนาคาร (ชกส. สาขาหนองบัวชอ) พร้อม สำเนา  
(เฉพาะ หน้าทีแสดงชื่อ และเลขที่บัญชี) สำหรับกรณีที่ผู้ ขอรับเงินเบี้ยยังชีพ  
ผู้สูงอายุ ประสงค์ขอรับเงินเบี้ยยังชีพ ผู้สูงอายุผ่านธนาคาร

**หมายเหตุ :** ในกรณีผู้สูงอายุที่ไม่สามารถมาลงทะเบียนด้วยตนเองอาจมอบ  
อำนาจให้ผู้อื่นเป็นผู้ยื่นคำขอรับเบี้ยยังชีพผู้สูงอายุได้ โดยให้ผู้รับมอบอำนาจ  
ติดต่อกับ อบต.หมากหญ้า พร้อมสำเนาบัตรประจำตัวประชาชนของผู้รับมอบ  
อำนาจ

**\*\*ขอรับแบบคำขอขึ้นทะเบียนผู้สูงอายุ และยื่นเอกสาร**

**ประกอบ ได้ที่ กองสวัสดิการสังคม**

**อบต.หมากหญ้า**

# ขั้นตอนการขึ้นทะเบียนเพื่อขอรับเงิน เบี้ยความพิการ



## ยื่นเอกสาร หลักฐาน กรอกแบบฟอร์ม “แบบคำขอลงทะเบียนรับเงินเบี้ยความพิการ ”

☺ บัตรประจำตัวคนพิการตามกฎหมายว่าด้วยการส่งเสริมคุณภาพชีวิต  
คนพิการ ฉบับจริง พร้อมสำเนา

☺ ทะเบียนบ้าน พร้อมสำเนา

☺ สมุดบัญชีเงินฝากธนาคาร (ชกส. สาขาหนองวัวซอ) พร้อม สำเนา  
(เฉพาะหน้าที่แสดงชื่อ และเลขที่บัญชี) สำหรับกรณีที่ผู้ขอรับเงินเบี้ยความ  
พิการ ประสงค์ขอรับเงินเบี้ยยังชีพผ่านธนาคาร

**หมายเหตุ :** กรณีที่คนพิการไม่สามารถมาลงทะเบียนด้วยตนเองอาจมอบ  
อำนาจ เป็นลายลักษณ์อักษรให้ผู้ดูแลคนพิการยื่นคำขอแทน แต่ต้องนำ  
หลักฐานของคนพิการและคนดูแลคนพิการไปแสดงต่อเจ้าหน้าที่ด้วยคนพิการ  
ที่เป็นผู้สูงอายุสามารถลงทะเบียนเพื่อขอรับเบี้ยยังชีพผู้สูงอายุได้ด้วย

**\*\*ขอรับแบบคำขอขึ้นทะเบียนคนพิการ และยื่น  
เอกสารประกอบ ได้ที่กองสวัสดิการสังคม**

**อบต.หมากหญ้า**

# คำชี้แจง



ผู้สูงอายุ/คนพิการที่มีสิทธิรับเงินเบี้ยยังชีพอยู่แล้วใน พื้นที่อื่น ภายหลังได้ ย้ายทะเบียนบ้านเข้ามาอยู่ในพื้นที่ตำบลหมากหญ้าให้มาแจ้งขึ้นทะเบียนเพื่อ ขอรับเงินเบี้ยยังชีพต่อที่ อบต.หมากหญ้า แต่สิทธิในการรับเงินยัง จะคงอยู่ที่ เดิมจนสิ้นปีงบประมาณ เช่น

นาง ก. รับเงินเบี้ยยังชีพอยู่ อบต. แสนสุข ภายหลังได้แจ้งย้ายที่อยู่มาอยู่ พื้นที่ตำบลหมากหญ้า ใน วันที่ 20 สิงหาคม 2559 นาง ก. ต้องมาขึ้น ทะเบียนใหม่ ที่ อบต.หมากหญ้า ภายในวันที่ 1 - 30 พฤศจิกายน 2559 แต่ นาง ก. จะยังคงรับเงินเบี้ยยังชีพที่ อบต.แสนสุข อยู่จนถึงเดือน กันยายน 2560 และมีสิทธิรับเงินเบี้ยยังชีพผู้สูงอายุ ที่ อบต.หมากหญ้า ในเดือน ตุลาคม 2560 เป็นต้นไป

## ประกาศรายชื่อ ผู้มีสิทธิรับเงิน เบี้ยยังชีพผู้สูงอายุและคนพิการ



ให้ผู้ที่มายื่นคำขอรับเบี้ยยังชีพ มาตรวจสอบ รายชื่อตามประกาศที่ บอร์ดประชาสัมพันธ์ ณ ที่ทำการองค์การบริหารส่วนตำบลหมากหญ้า ภายในวันที่ 15 ธันวาคม ของทุกปี (นับจากวันสิ้นสุดกำหนด การยื่นขอ ขึ้นทะเบียน วันที่ 30 พฤศจิกายน ของทุกปี) \*สำหรับคนพิการ ภายใน เดือนถัดไป นับจากที่ได้มายื่นคำขอรับเงินเบี้ยยังชีพ



# การจ่ายเบี้ยยังชีพผู้สูงอายุและคนพิการ



อบต.หมากหญ้า จะดำเนินการเบิก - จ่ายเงินให้กับผู้สูงอายุและคนพิการที่มาขึ้นทะเบียน ไว้แล้ว โดยจะเริ่มตั้งแต่เดือนตุลาคม ปีถัดไป โดยจะจ่าย เป็นเงินสด หรือโอนเข้าบัญชีธนาคาร ตามที่ผู้สูงอายุและคนพิการได้แจ้งความ ประสงค์ไว้

กำหนดวันจ่ายเงินเบี้ยยังชีพ ภายในวันที่ 1-10 ของเดือน  
(ตามความเหมาะสม)

## ช่องทางการรับเงินเบี้ยยังชีพ



ผู้ประสงค์รับเงินผ่าน  
ธนาคาร

ธกส.สาขาหนองวัวซอ

ผู้ประสงค์รับเงิน

ตามจุดที่ได้แจ้งไว้ เช่น กองคลัง / ตาลาประชาคมหมู่บ้าน หรือ สถานที่ขึ้นอยู่กับความเหมาะสม โดยจะมีการแจ้งให้ทราบล่วงหน้า

โอนเข้าบัญชีธนาคารใน นาม  
ผู้สูงอายุ ,คนพิการ หรือ  
ผู้รับมอบอำนาจ

รับเงินสดในนามผู้สูงอายุ,  
คนพิการ หรือผู้รับมอบ  
อำนาจ

# การคำนวณเงินเบี้ยยังชีพแบบขั้นบันได สำหรับผู้สูงอายุ



จำนวนเงินเบี้ยยังชีพต่อเดือนที่ผู้สูงอายุจะได้รับในปัจจุบัน (ปี 25๖๐) การจ่ายเงินเบี้ยยังชีพให้แก่ผู้สูงอายุ คิดในอัตราเบี้ยยังชีพแบบขั้นบันได แบบขั้นบันได หมายถึง การแบ่งช่วงอายุของผู้สูงอายุออกเป็นช่วง ๆ หรือเป็นขั้น ขึ้นไปเรื่อย ๆ โดยเริ่ม ตั้งแต่อายุ 60 ปี

โดยคำนวณตามปีงบประมาณมิใช่ปีปฏิทิน และไม่มีการเพิ่มของอายุระหว่างปี



## ตารางคำนวณเงินเบี้ยยังชีพรายเดือน สำหรับผู้สูงอายุ(แบบขั้นบันได)

ขั้น	ช่วงอายุ (ปี)	จำนวนเงิน (บาท)
ขั้นที่ 1	60 – 69 ปี	600
ขั้นที่ 2	70 – 79 ปี	700
ขั้นที่ 3	80 – 89 ปี	800
ขั้นที่ 4	90 ปี ขึ้นไป	1,000

# วิธีคำนวณอายุของผู้สูงอายุ



แล้วปีนี้ ฉันจะได้เงิน  
เบี้ยเท่าไร น้า ?

การนับอายุว่าจะอยู่ในขั้นที่เท่าไร ให้นับ ณ วันที่ 30 กันยายน เท่านั้น เช่น

1. นาง ก. เกิด 30 กันยายน 2488 ณ วันที่ 30 กันยายน 2558 นาง ก. จะอายุ 70 ปี หมายความว่า นาง ก. จะได้รับ เงินเบี้ยยังชีพเดือนละ 700 บาท ในเดือน ตุลาคม 2558 (งบประมาณปี 2559)

2. นาง ข. เกิด 1 ตุลาคม 2488 ณ วันที่ 30 กันยายน 2558 นาง ข. จะอายุ 69 ปี หมายความว่า นาง ข. จะได้รับเงิน เบี้ยยังชีพเดือนละ 600 บาท เท่าเดิม จนกว่าจะถึงรอบปีถัดไป

**การนับรอบปีงบประมาณ คือ 1 ตุลาคม – 30 กันยายน เช่น**

**ปีงบประมาณ 2558 จะเริ่มตั้งแต่ 1 ตุลาคม 2557-30 กันยายน 2558**

**ปีงบประมาณ 2559 จะเริ่มตั้งแต่ 1 ตุลาคม 2558-30 กันยายน 2559**

# การสิ้นสุดการรับเงินเบี้ยยังชีพ



1. ตาย
2. ย้ายภูมิลำเนาไปนอกเขตตำบลหมากหญ้า
3. แจ้งสิทธิการขอรับเงินเบี้ยยังชีพฯ
4. ขาดคุณสมบัติ

## หน้าที่ของผู้รับเบี้ยยังชีพผู้สูงอายุ และคนพิการ

1. ตรวจสอบรายชื่อของตัวเอง
2. กรณีผู้รับเงินเบี้ยยังชีพ หรือผู้รับมอบอำนาจ แจ้งรับเป็นเงินสด ต้องมารับเงินให้ตรงตามวัน เวลา ที่กำหนด
3. เมื่อย้ายภูมิลำเนาจากตำบลหมากหญ้าไปอยู่ภูมิลำเนาอื่น ต้องแจ้งข้อมูลเพื่อให้ตำบลหมากหญ้าได้รับทราบ
4. ให้ผู้รับเบี้ยยังชีพผู้สูงอายุและคนพิการ แสดงการมีชีวิตอยู่ต่อ อบต.หมากหญ้า ภายในเดือนตุลาคมของทุกปี
5. กรณีตาย ให้ผู้ดูแลหรือญาติของผู้สูงอายุ หรือคนพิการของผู้รับเงินเบี้ยยังชีพแจ้งการตาย ให้ อบต.หมากหญ้า ได้รับทราบ (พร้อมสำเนามรณบัตร) ภายใน 7 วัน



# ขั้นตอนการขอบัตรประจำตัวคนพิการ



1. ไปพบแพทย์เฉพาะทางที่โรงพยาบาล เพื่อวินิจฉัยและออกเอกสารรับรองความพิการ
2. ดำเนินการทำบัตรประจำตัวคนพิการได้ที่ สำนักพัฒนาสังคมและความมั่นคงของมนุษย์จังหวัดอุดรธานี (ศาลากลางจังหวัด ชั้น ๑) โดยใช้เอกสารดังต่อไปนี้
  - 2.1 เอกสารใบรับรองความพิการที่รับรองโดยแพทย์เฉพาะทาง (ตัวจริง)
  - 2.2 รูปถ่าย ขนาด 1 นิ้ว จำนวน 2 รูป
  - 2.3 สำเนาทะเบียนบ้าน จำนวน 1 ฉบับ
  - 2.4 สำเนาบัตรประจำตัวประชาชน จำนวน 1 ฉบับ
  - 2.5 ถ้าคนพิการมีผู้ดูแลให้นำสำเนาบัตรประจำตัวประชาชน และสำเนาทะเบียนบ้านของผู้ดูแลคนพิการ จำนวนอย่างละ 1 ฉบับ
3. กรณีบุคคลอื่นที่ไม่ใช่คนพิการ และผู้ดูแลคนพิการมาติดต่อขอทำบัตรประจำตัวคนพิการให้นำหลักฐาน ตามข้อ 2.4 – 2.5 มาด้วย
4. หลังจากได้บัตรประจำตัวคนพิการให้ไปเปลี่ยนสิทธิผู้พิการ (ท.74) ที่โรงพยาบาลส่งเสริมสุขภาพตำบล ตำบลหมากหญ้าตามสิทธิ์หลักที่ใช้บัตรทองอยู่ (สำหรับผู้ใช้สิทธิเบิกได้โดยตรงไม่ต้องทำตามข้อ 7)

# การต่ออายุบัตรประจำตัวคนพิการ



การดำเนินการต่ออายุบัตรประจำตัวคนพิการ สามารถต่อได้ที่ สำนักพัฒนาสังคมและความมั่นคงของมนุษย์จังหวัดอุดรธานี (ศาลากลางจังหวัด ชั้น ๑) โดยใช้เอกสารดังต่อไปนี้

1. สมุด/บัตรประจำตัวคนพิการเล่มเดิม
2. รูปถ่าย ขนาด 1 นิ้ว จำนวน 1 รูป
3. สำเนาบัตรประจำตัวประชาชนและสำเนาทะเบียนบ้าน อย่างละ จำนวน 1 ฉบับ
4. หลักฐานผู้ดูแลคนพิการมีผู้ดูแล ใช้สำเนาบัตรประจำตัวประชาชน และสำเนาทะเบียนบ้าน อย่างละ 1 ฉบับ
5. กรณีบุคคลอื่นที่ไม่ใช่คนพิการ และผู้ดูแลคนพิการมาติดต่อขอต่ออายุบัตรประจำตัวคนพิการให้นำหลักฐานตามข้อ 3-4 มาด้วย

## การเปลี่ยนผู้ดูแลคนพิการ

การดำเนินการเปลี่ยนผู้ดูแลคนพิการ สามารถติดต่อได้ที่ สำนักพัฒนาสังคมและความมั่นคงของมนุษย์จังหวัดอุดรธานี (ศาลากลางจังหวัด ชั้น ๑) โดยใช้เอกสารดังต่อไปนี้

1. สมุด/บัตรประจำตัวคนพิการเล่มเดิม
2. สำเนาบัตรประจำตัวประชาชนและสำเนาทะเบียนบ้าน อย่างละ จำนวน 1 ฉบับ
3. หลักฐานผู้ดูแลคนพิการคนเดิม ใช้สำเนาบัตรประจำตัวประชาชน และสำเนาทะเบียนบ้าน อย่างละ 1 ฉบับ

## การเปลี่ยนผู้ดูแลคนพิการ(ต่อ)

4. หลักฐานผู้ดูแลคนพิการคนใหม่ ใช้สำเนาบัตรประจำตัวประชาชน และสำเนาทะเบียนบ้าน อย่างละ 1 ฉบับ
5. หนังสือรับรองการเป็นผู้ดูแลคนพิการ
6. สำเนาบัตรประจำตัวข้าราชการของผู้รับรอง จำนวน 1 ฉบับ

### ข้อแนะนำสำหรับการยื่นคำร้องเพื่อขอรับเงินเบี้ยยังชีพผู้ป่วยเอดส์

1. ผู้ป่วยเอดส์มีสิทธิได้รับเงินสงเคราะห์เบี้ยยังชีพผู้ป่วยเอดส์ ต้องมีใบรับรองแพทย์ซึ่งออกให้โดย สถานพยาบาลของรัฐ ยืนยันว่าป่วยเป็นโรคเอดส์จริง
2. ผู้ป่วยเอดส์ต้องมีภูมิลำเนาอยู่ในเขตตำบลหมากหญ้า
3. การยื่นคำร้องขอรับเบี้ยยังชีพผู้ป่วยเอดส์ สามารถยื่นคำร้องได้ที่งานพัฒนาชุมชน โดยนำหลักฐานมาเพื่อประกอบการยื่นดังนี้
  - 3.1 ใบรับรองแพทย์ซึ่งออกให้โดยสถานพยาบาลของรัฐ ยืนยันว่าป่วยเป็นโรคเอดส์จริง
  - 3.2 บัตรประจำตัวประชาชนฉบับจริง (พร้อมสำเนา)
  - 3.3 ทะเบียนบ้านฉบับจริง (พร้อมสำเนา)
4. กรณีที่ผู้ป่วยเอดส์ไม่สามารถเดินทางมายื่นคำขอรับการสงเคราะห์ด้วยตนเองได้จะมอบอำนาจให้ผู้อุปการะมาดำเนินการแทนได้

ข้อแนะนำสำหรับการยื่นคำร้องเพื่อขอรับเงินเบี้ยยังชีพผู้ป่วยเอดส์  
(ต่อ)

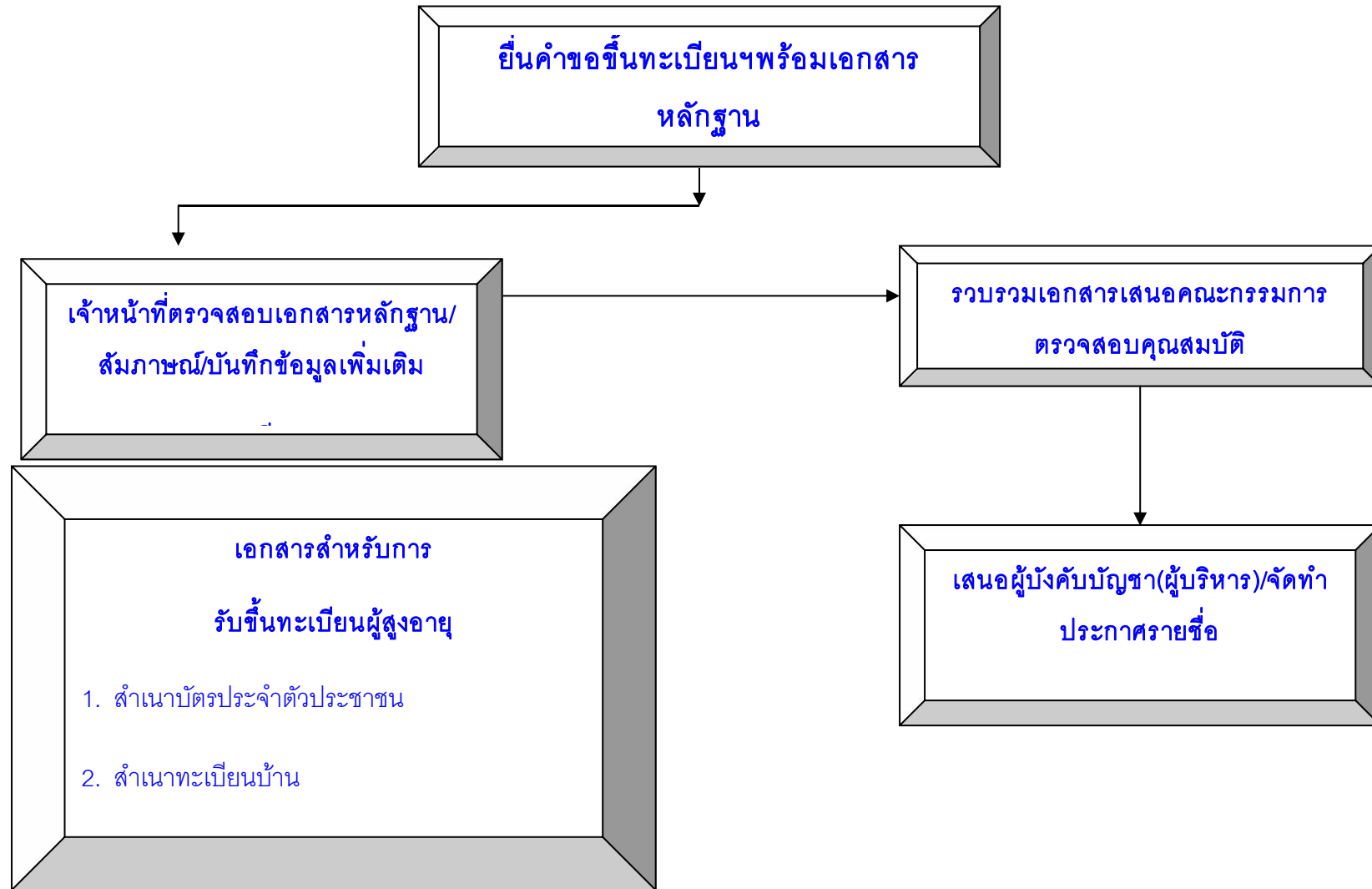
5. กรณีผู้ป่วยเอดส์ เป็นผู้สูงอายุหรือคนพิการ หรือเป็นทั้งผู้สูงอายุและคนพิการ สามารถดำเนินการได้ทั้งหมด
6. กรณีผู้ป่วยเอดส์ได้รับเบี้ยยังชีพผู้ป่วยเอดส์แล้วแล้ว ต่อมาได้ย้ายภูมิลำเนา (ย้ายชื่อในทะเบียนบ้าน) ไปอยู่ในเขตองค์กรปกครองส่วนท้องถิ่นอื่น ผู้ป่วยเอดส์ต้องดำเนินการยื่นคำร้องขอรับเบี้ยยังชีพผู้ป่วยเอดส์ อีกครั้ง ณ องค์กรปกครองส่วนท้องถิ่นที่ย้ายภูมิลำเนาเข้าไปอยู่ใหม่ (เพื่อรับเงินเบี้ยยังชีพผู้ป่วยเอดส์ จากองค์กรปกครองส่วนท้องถิ่นที่ย้ายเข้าไปอยู่ใหม่) ซึ่งถ้าผู้ป่วยเอดส์ไม่ดำเนินการยื่นคำร้องขอรับเบี้ยยังชีพผู้ป่วยเอดส์ อีกครั้ง ณ องค์กรปกครองส่วนท้องถิ่นที่ย้ายภูมิลำเนาเข้าไปอยู่ใหม่ ผู้ป่วยเอดส์จะได้รับเงินเบี้ยยังชีพผู้ป่วยเอดส์ ถึงเดือนที่ย้ายภูมิลำเนา เท่านั้น
7. กรณีคนพิการที่ได้รับเงินเบี้ยยังชีพผู้ป่วยเอดส์ เสียชีวิต ผู้ดูแลหรือญาติของผู้ป่วยเอดส์ที่เสียชีวิตต้อง แจ้งให้ งานพัฒนาชุมชนทราบ ภายใน 7 วัน

ใบรับรองแพทย์จะต้องระบุว่าป่วยเป็น **โรคเอดส์ /AIDs**  
เท่านั้น หากระบุว่าป่วยเป็น HIV หรือภูมิคุ้มกันบกพร่อง  
จะไม่เข้าหลักเกณฑ์การรับเงินสงเคราะห์



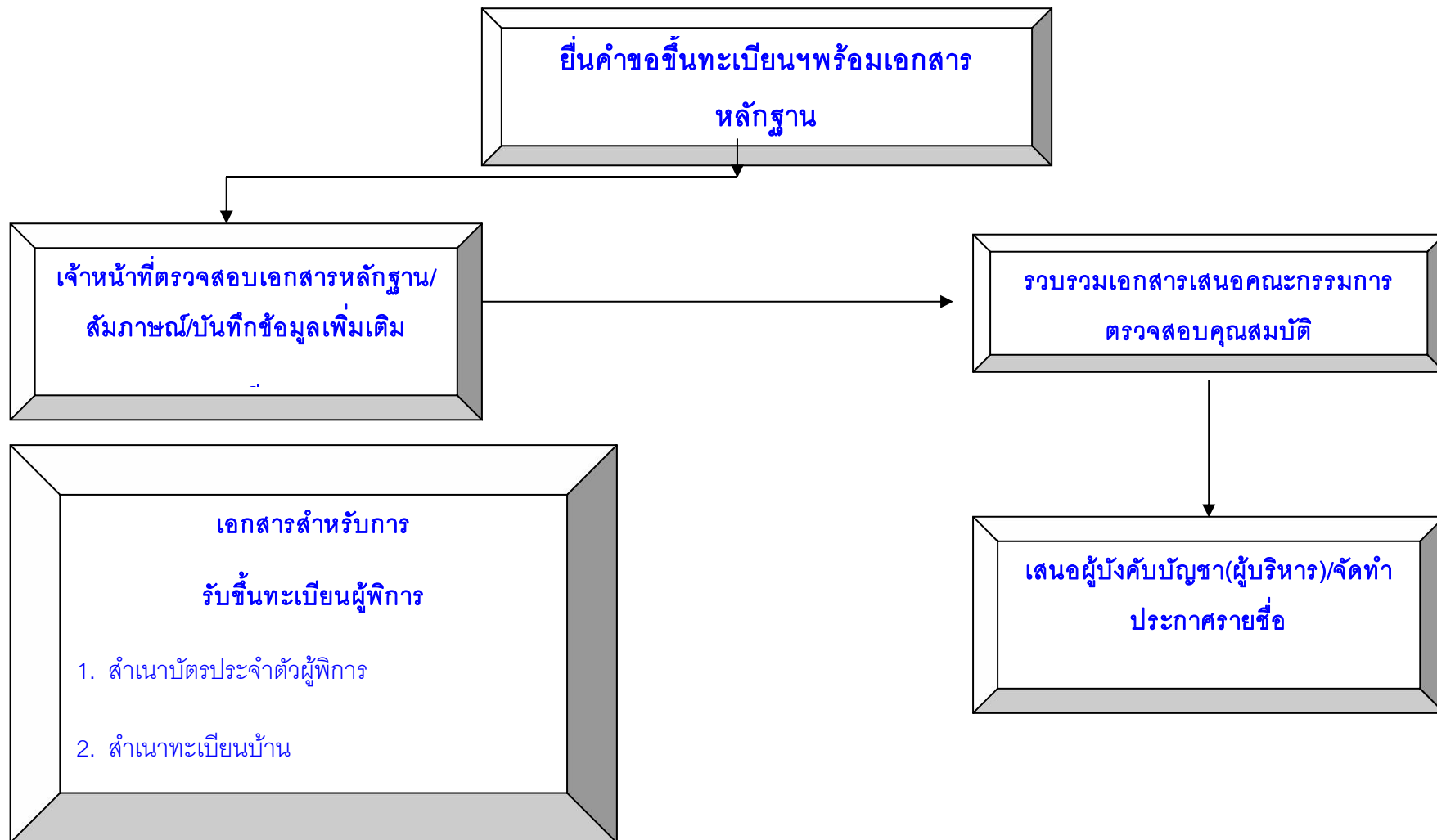
ภาคผนวก

แผนผังแสดงขั้นตอนและระยะเวลาการปฏิบัติราชการ  
(การรับขึ้นทะเบียนผู้สูงอายุ)



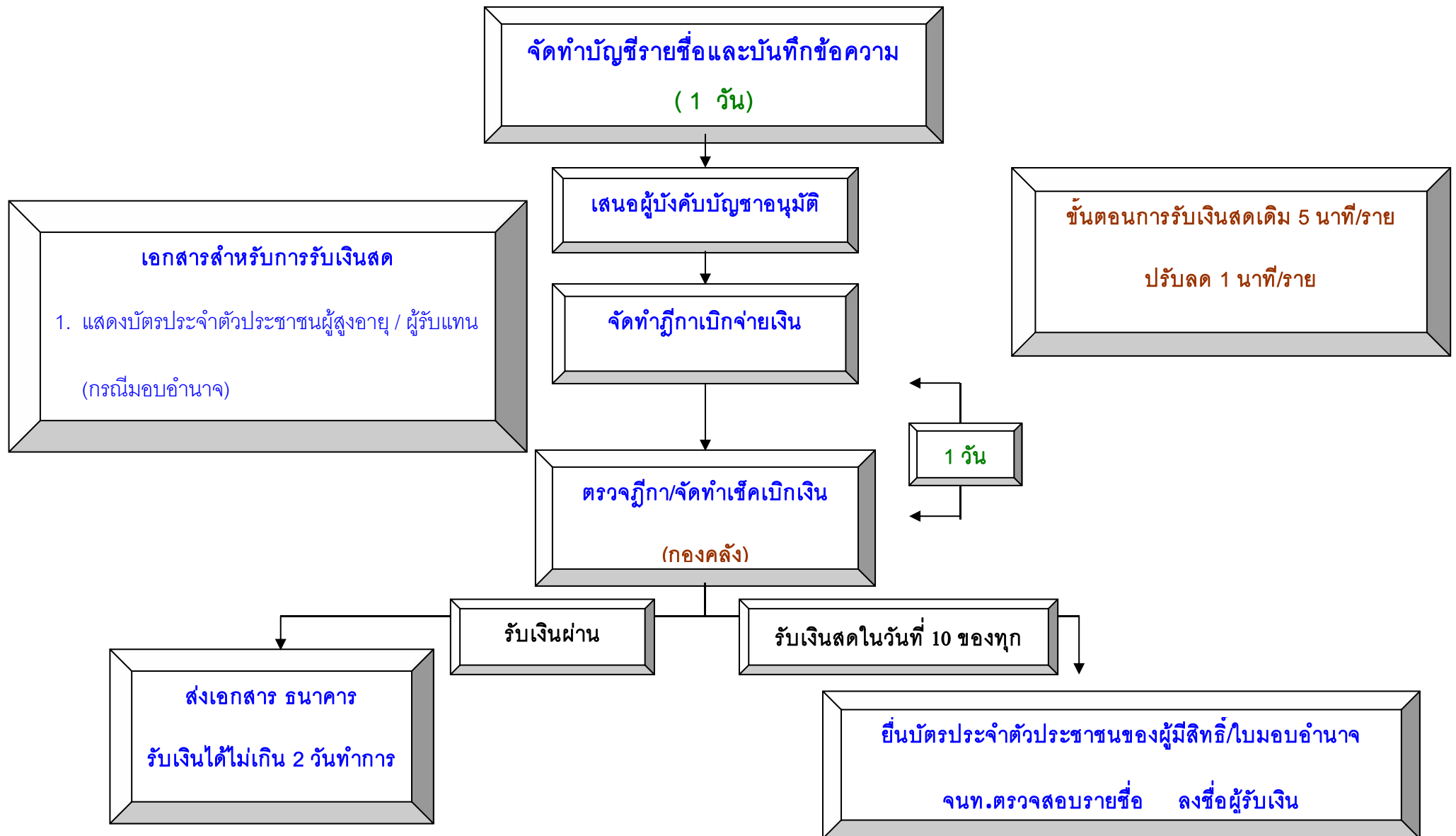
ขั้นตอนการรับขึ้นทะเบียนผู้พิการ เดิม 10 นาที/ราย เวลาปฏิบัติงานที่ปรับลด 3-5 นาที/ราย

# แผนผังแสดงขั้นตอนและระยะเวลาการปฏิบัติราชการ (การรับขึ้นทะเบียนคนพิการ)

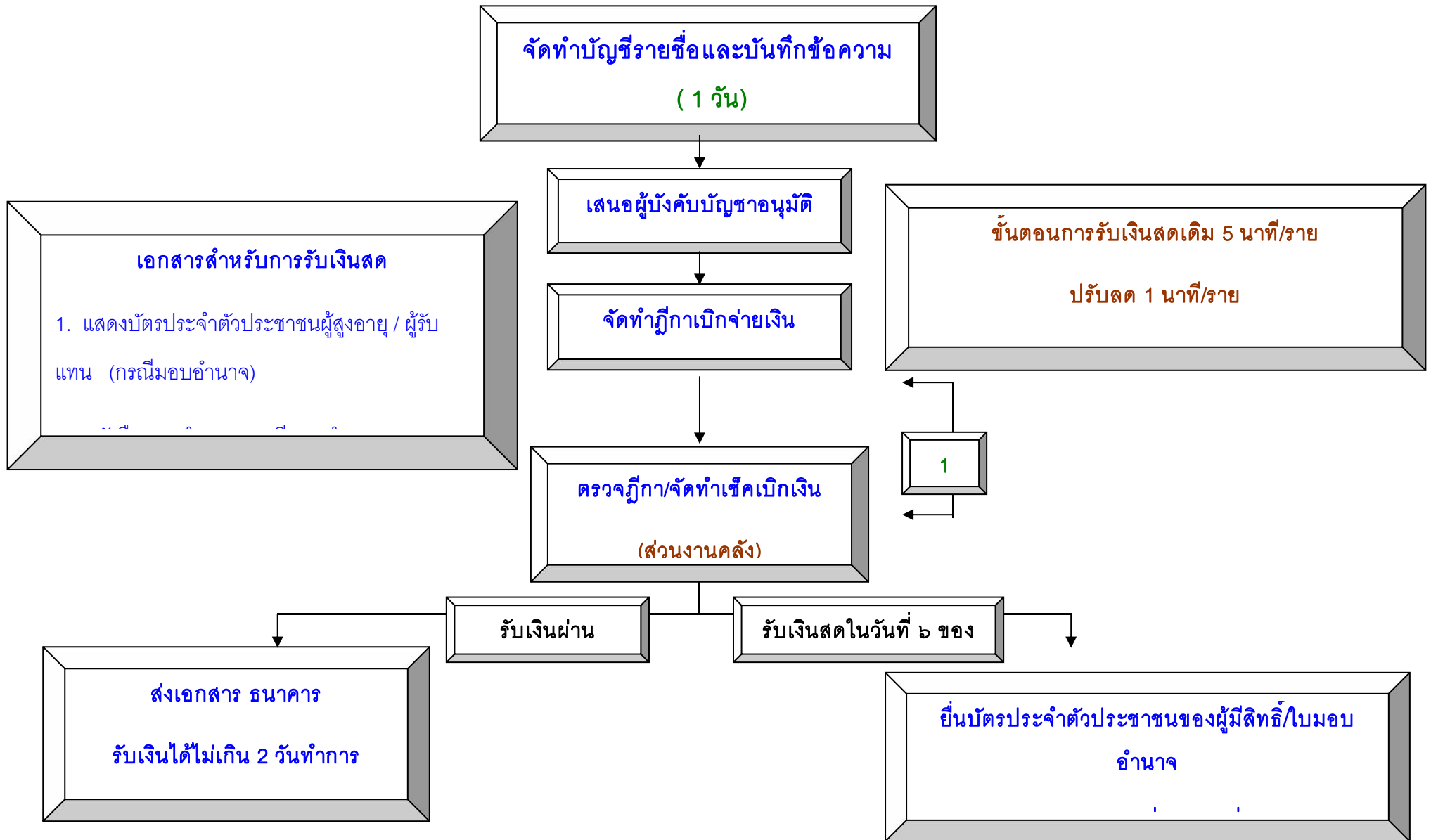


ขั้นตอนการรับขึ้นทะเบียนผู้พิการ เดิม 10 นาที/ราย เวลาปฏิบัติงานที่ปรับลด 3-5 นาที/ราย

# แผนผังแสดงขั้นตอนและระยะเวลาการปฏิบัติราชการ (การเบิก-จ่ายเบี้ยผู้สูงอายุ)



# แผนผังแสดงขั้นตอนและระยะเวลาการปฏิบัติราชการ (การเบิก-จ่ายเบี้ยความพิการ)



# ตัวอย่างแบบฟอร์มคำขอขึ้นทะเบียน

ทะเบียนเลขที่...../25.....

แบบคำขอลงทะเบียนรับเงินเบี้ยยังชีพผู้สูงอายุ ประจำปีงบประมาณ พ.ศ. 25.....

เฉพาะกรณีผู้สูงอายุมอบอำนาจให้บุคคลอื่นมายื่นคำขอลงทะเบียนแทน

ผู้ยื่นคำขอฯ แทน ตามหนังสือมอบอำนาจ เกี่ยวข้องเป็น.....กับผู้สูงอายุที่ลงทะเบียน  
ชื่อ-สกุล (ผู้รับมอบอำนาจ) .....เลขประจำตัวประชาชนผู้รับมอบอำนาจ

●-●●●●-●●●●●-●●-● ที่อยู่.....

เขียนที่.....

วันที่.....เดือน.....พ.ศ.....

ด้วยข้าพเจ้า (นาย/นาง/นางสาว) ชื่อ.....นามสกุล.....  
เกิดวันที่.....เดือน.....พ.ศ..... อายุ.....ปี สัญชาติ.....ไทย.....มีชื่ออยู่ในสำเนา  
ทะเบียนบ้านเลขที่.....หมู่ที่/ชุมชน.....ตรอก/ซอย.....ถนน.....  
ตำบล/แขวง.....อำเภอ/เขต.....จังหวัด.....

รหัสไปรษณีย์.....โทรศัพท์.....หมายเลขบัตรประจำตัวประชาชนของ

ผู้สูงอายุที่ยื่นคำขอ ●-●●●●●-●●●●●-●●-●

สถานภาพสมรส ● โสด ● สมรส ● หม้าย ● หย่าร้าง ● แยกกันอยู่ ● อื่นๆ.....

อาชีพ.....รายได้ต่อเดือน.....บาท

ข้อมูลทั่วไป : สถานภาพการรับสวัสดิการของรัฐ

- ไม่ได้รับการสงเคราะห์เบี้ยยังชีพ ● ได้รับการสงเคราะห์เบี้ยยังชีพผู้ป่วยเอดส์ ● ได้รับการสงเคราะห์ความพิการ  
● ย้ายภูมิลำเนาเข้ามาอยู่ใหม่ เมื่อวันที่.....โดยย้ายมาจาก  
(ระบุที่อยู่เดิม.....)

มีความประสงค์ขอรับเงินเบี้ยยังชีพผู้สูงอายุ ประจำปีงบประมาณ พ.ศ. 25..... โดยวิธีดังต่อไปนี้ (เลือก 1 วิธี)

- รับเงินสดด้วยตนเอง ● รับเงินสดโดยบุคคลที่ได้รับมอบอำนาจจากผู้มีสิทธิ  
● โอนเข้าบัญชีเงินฝากธนาคารในนามผู้มีสิทธิ ● โอนเข้าบัญชีเงินฝากธนาคารในนามบุคคลที่ได้รับมอบอำนาจจากผู้มีสิทธิ

พร้อมแนบเอกสาร ดังนี้

- สำเนาบัตรประจำตัวประชาชน หรือสำเนาบัตรอื่นที่ออกโดยหน่วยงานของรัฐที่มีรูปถ่าย ● สำเนาทะเบียนบ้าน  
● สำเนาสมุดบัญชีเงินฝากธนาคาร (ในกรณีผู้ขอรับเงินเบี้ยยังชีพผู้สูงอายุประสงค์ขอรับเงินเบี้ยยังชีพผู้สูงอายุผ่านธนาคาร)  
● หนังสือมอบอำนาจพร้อมสำเนาบัตรประจำตัวประชาชนของผู้มอบอำนาจและผู้รับมอบอำนาจ

ข้าพเจ้าขอรับรองว่าข้าพเจ้าเป็นผู้มีคุณสมบัติครบถ้วน ไม่ได้เป็นผู้รับบำนาญหรือสวัสดิการเป็นรายเดือนจากหน่วยงาน  
ของรัฐ รัฐวิสาหกิจ หรือองค์กรปกครองส่วนท้องถิ่น และขอรับรองว่าข้อความดังกล่าวข้างต้นเป็นความจริงทุกประการ

(ลงชื่อ).....

(.....)

ผู้ยื่นคำขอ/ผู้รับมอบอำนาจยื่นคำขอ

(ลงชื่อ).....

(.....)

เจ้าหน้าที่ผู้รับลงทะเบียน

<p><b>ความเห็นเจ้าหน้าที่ผู้รับลงทะเบียน</b> เรียน คณะกรรมการตรวจสอบคุณสมบัติ ได้ตรวจสอบคุณสมบัติของ นาย / นาง / นางสาว ..... หมายเลขบัตรประจำตัวประชาชน ●-●●●●-●●●●●-●●-● ● เป็นผู้ที่มีคุณสมบัติครบถ้วน ● เป็นผู้ที่มีขาดคุณสมบัติ เนื่องจาก ..... ..... (ลงชื่อ)..... (.....) เจ้าหน้าที่ผู้รับลงทะเบียน</p>	<p><b>ความเห็นคณะกรรมการตรวจสอบคุณสมบัติ</b> เรียน นายกองค้การบริหารส่วนตำบลบางใหญ่ คณะกรรมการตรวจสอบคุณสมบัติได้ตรวจสอบแล้ว มี ความเห็นดังนี้ ● สมควรรับลงทะเบียน ● ไม่สมควรรับลงทะเบียน กรรมการ (ลงชื่อ)..... (.....) กรรมการ (ลงชื่อ)..... (.....) กรรมการ (ลงชื่อ)..... (.....)</p>
<p><b>คำสั่ง</b> ● รับลงทะเบียน ● ไม่รับลงทะเบียน ● อื่นๆ..... (ลงชื่อ)..... (.....) นายกองค้การบริหารส่วนตำบลบางใหญ่ วัน/เดือน/ปี.....</p>	

(ตัดตามรอยเส้นประ ให้ผู้สูงอายุที่ยื่นคำขอลงทะเบียนเก็บไว้ -----)

ผู้สูงอายุ ชื่อ นาย/นาง/นางสาว.....บ้านเลขที่.....หมู่ที่.....

ยื่นแบบคำขอลงทะเบียนเมื่อวันที่.....เดือน.....พ.ศ. ....

การลงทะเบียนครั้งนี้ เพื่อรับเงินเบี้ยยังชีพผู้สูงอายุประจำปีงบประมาณ พ.ศ. 2558 โดยจะเริ่มรับเงินเบี้ย  
ยังชีพผู้สูงอายุตั้งแต่เดือน ตุลาคม 2557 ถึงเดือนกันยายน 2558 ในอัตราแบบขั้นบันได ภายในวันที่ 10 ของทุกเดือน กรณี  
ผู้สูงอายุย้ายภูมิลำเนาที่ไปอยู่ที่อื่น (ตั้งแต่วันที่ 1 ธันวาคม 2557 ถึงวันที่ 30 พฤศจิกายน 2558) จะต้องไปลงทะเบียนยื่นคำขอรับ  
เงินเบี้ยยังชีพผู้สูงอายุ ณ ที่องค์การบริหารส่วนตำบลแห่งใหม่ภายในเดือนพฤศจิกายน 2558 ทั้งนี้เพื่อเป็นการรักษาสีทธิให้  
ต่อเนื่อง

(ลงชื่อ).....  
(.....)

เจ้าหน้าที่ผู้รับลงทะเบียน

ทะเบียนเลขที่...../25.....

**แบบคำขอลงทะเบียนรับเงินเบี้ยความพิการ ประจำปีงบประมาณ พ.ศ. 25.....**

เฉพาะกรณีคนพิการมอบอำนาจให้บุคคลอื่นมายื่นคำขอลงทะเบียนแทน : ผู้ยื่นคำขอฯ แทนตามหนังสือมอบอำนาจ เกี่ยวข้องกับคนพิการที่ขอขึ้นทะเบียน โดยเป็น  บิดา  มารดา  บุตร  สามเณร  พี่น้อง  ผู้ดูแลคนพิการ  อื่นๆ .....ลงทะเบียนชื่อ - สกุล (ผู้รับมอบอำนาจ).....เลขประจำตัวประชาชนผู้รับมอบอำนาจ ---- ที่อยู่.....โทรศัพท์.....

**ข้อมูลคนพิการ**

เขียนที่.....

วันที่.....เดือน.....พ.ศ.....

คำนำหน้านาม  เด็กชาย  เด็กหญิง  นาย  นาง  นางสาว  อื่นๆ (ระบุ).....

ชื่อ.....นามสกุล.....

เกิดวันที่.....เดือน.....พ.ศ.....อายุ.....ปี สัญชาติ..... มีชื่ออยู่ในสำเนา

ทะเบียนบ้านเลขที่.....หมู่ที่.....ตรอก/ซอย.....ถนน.....

ตำบล/แขวง.....อำเภอ/เขต.....จังหวัด.....

รหัสไปรษณีย์...85110.....โทรศัพท์..... หมายเลขบัตรประจำตัว

ประชาชนของผู้พิการที่ยื่นคำขอ ----

**ประเภทความพิการ**  ความพิการทางการเห็น  ความพิการทางสติปัญญา

ความพิการทางการได้ยินหรือสื่อความหมาย  ความพิการทางการเรียนรู้  ความพิการทางการเคลื่อนไหวหรือทางร่างกาย

ความพิการทางจิต  ความพิการทางจิตใจหรือพฤติกรรม  พิการซ้ำซ้อน  ไม่ระบุความพิการ

สถานภาพ  โสด  สมรส  หม้าย  หย่าร้าง  แยกกันอยู่  อื่น ๆ.....

บุคคลอ้างอิงที่สามารถติดต่อได้.....โทรศัพท์.....

**ข้อมูลทั่วไป: สถานภาพรับสวัสดิการภาครัฐ**

ยังไม่เคยได้รับการสงเคราะห์เบี้ยยังชีพ  เคยได้รับ(ย้ายภูมิลำเนา)เข้ามาอยู่ใหม่ เมื่อ.....  ได้รับการ

สงเคราะห์เบี้ยยังชีพผู้สูงอายุ  ได้รับการสงเคราะห์เบี้ยยังชีพผู้พิการ  อื่นๆ (ระบุ).....

ไม่สามารถใช้ชีวิตประจำวันด้วยตนเอง  มีรายได้ไม่เพียงพอแก่การยังชีพ  ไม่สามารถประกอบอาชีพเลี้ยงตนเองได้

มีอาชีพ (ระบุ)..... รายได้ต่อเดือน(ระบุ).....บาท

มีความประสงค์ขอรับเงินเบี้ยความพิการ ประจำปีงบประมาณ พ.ศ. ๒๕.... โดยวิธีดังต่อไปนี้ (เลือก ๑ วิธี)

รับเงินสดด้วยตนเอง

รับเงินสดโดยบุคคลที่ได้รับมอบอำนาจจากผู้มีสิทธิ

โอนเข้าบัญชีเงินฝากธนาคารในนามผู้มีสิทธิ

โอนเข้าบัญชีเงินฝากธนาคารในนามบุคคลที่ได้รับมอบอำนาจจากผู้มีสิทธิ

สิทธิ

ธนาคาร.....ชื่อบัญชี.....เลขที่บัญชี.....

**พร้อมแนบเอกสารดังนี้**

สำเนาบัตรประจำตัวคนพิการ หรือสำเนาบัตรอื่นที่ออกโดยหน่วยงานของรัฐที่มีรูปถ่าย  สำเนาทะเบียนบ้าน

สำเนาสมุดบัญชีเงินฝากธนาคาร (ในกรณีผู้ขอรับเงินเบี้ยความพิการประสงค์ขอรับเงินผ่านธนาคาร)

หนังสือมอบอำนาจพร้อมสำเนาบัตรประจำตัวประชาชนของผู้มอบอำนาจและผู้รับมอบอำนาจ (ในกรณียื่นคำขอฯแทน)

ข้าพเจ้า ขอรับรองว่าข้าพเจ้าเป็นผู้มีคุณสมบัติครบถ้วน ไม่ได้เป็นผู้รับบำนาญหรือสวัสดิการเป็นรายเดือน

จาก

หน่วยงานของรัฐ รัฐวิสาหกิจ หรือองค์กรปกครองส่วนท้องถิ่น และขอรับรองว่าข้อความดังกล่าวข้างต้นเป็นความจริงทุกประการ

(ลงชื่อ).....

(ลงชื่อ).....

(.....)

(.....)

ผู้ยื่นคำขอ/ผู้รับมอบอำนาจยื่นคำขอ

เจ้าหน้าที่ผู้รับลงทะเบียน

หมายเหตุ ให้ขีดฆ่าข้อความที่ไม่ต้องการออก และทำเครื่องหมาย ✓ ในช่อง หน้าข้อความที่ต้องการ



<p><b>ความเห็นเจ้าหน้าที่ผู้รับลงทะเบียน</b> เรียน คณะกรรมการตรวจสอบคุณสมบัติ ได้ตรวจสอบคุณสมบัติของนาย/นาง/นางสาว/..... ..... หมายเลขบัตรประจำตัวประชาชน <b>๐-๐๐๐๐๐-๐๐๐๐๐๐-๐๐๐-๐</b> แล้ว <input type="checkbox"/> เป็นผู้มีความสมบูรณ์ครบถ้วน <input type="checkbox"/> เป็นผู้ที่ไม่ขาดคุณสมบัติ เนื่องจาก..... ..... (ลงชื่อ)..... (.....) เจ้าหน้าที่ผู้รับลงทะเบียน</p>	<p><b>ความเห็นคณะกรรมการตรวจสอบคุณสมบัติ</b> เรียน นายกองค้การบริหารส่วนตำบลบางใหญ่ คณะกรรมการตรวจสอบคุณสมบัติได้ตรวจสอบแล้วมี ความเห็นดังนี้ <input type="checkbox"/> สมควรรับลงทะเบียน <input type="checkbox"/> ไม่สมควรรับลงทะเบียน กรรมการ (ลงชื่อ)..... (.....) กรรมการ (ลงชื่อ)..... (.....) กรรมการ (ลงชื่อ)..... (.....)</p>
<p><b>คำสั่ง</b> <input type="checkbox"/> รับลงทะเบียน <input type="checkbox"/> ไม่รับลงทะเบียน <input type="checkbox"/> อื่น ๆ ..... (ลงชื่อ)..... นายกเทศมนตรีตำบล จปร. วัน/เดือน/ปี.....</p>	

**ติดตามเส้นประให้คนพิการที่ขึ้นทะเบียนเก็บไว้**

ยื่นแบบคำขอลงทะเบียนเมื่อวันที่.....เดือน.....พ.ศ.....  
การลงทะเบียนครั้งนี้ เพื่อขอรับเงินเบี้ยความพิการ ประจำปีงบประมาณ พ.ศ. ๒๕๕๘ โดยจะได้รับเงินเบี้ยความ  
พิการตั้งแต่เดือนตุลาคม ๒๕๕๗ ถึง เดือนกันยายน ๒๕๕๘ ในอัตราเดือนละ 8๐๐ บาท กรณีคนพิการย้ายภูมิลำเนาไปอยู่ที่  
อื่น(ตั้งแต่วันที่ ๑ ธันวาคม ๒๕๕7 ถึง ๓๐ พฤศจิกายน ๒๕๕8) จะต้องไปลงทะเบียนยื่นคำขอรับเงินเบี้ยความพิการ ณ ที่  
องค์กรปกครองส่วนท้องถิ่นแห่งใหม่ภายในเดือนพฤศจิกายน ๒๕๕8 เพื่อรักษาสติให้ต่อเนื่องในการรับเงินเบี้ยความพิการ

# ตัวอย่างแบบฟอร์มหนังสือมอบอำนาจ

หนังสือมอบอำนาจยื่นคำขอขึ้นทะเบียนรับเงินเบี้ยยังชีพผู้สูงอายุ

ที่.....

วันที่.....เดือน.....พ.ศ.....

โดยหนังสือฉบับนี้ข้าพเจ้า.....ซึ่งเป็นผู้ถือบัตร.....  
เลขที่.....ออกให้ ณ.....เมื่อวันที่.....อยู่บ้านเลขที่.....  
หมู่ที่.....ตรอก/ซอย.....ถนน.....แขวง/ตำบล.....  
เขต/อำเภอ.....จังหวัด.....โทรศัพท์.....

ขอมอบอำนาจให้.....เกี่ยวพันเป็น.....  
ซึ่งเป็นผู้ถือบัตร.....เลขที่.....ออกให้ ณ.....  
เมื่อวันที่.....อยู่บ้านเลขที่.....หมู่ที่.....ตรอก/ซอย.....ถนน.....  
.....แขวง/ตำบล.....เขต/อำเภอ.....จังหวัด.....  
โทรศัพท์.....

เป็นผู้มีอำนาจ.....ยื่นคำขอขึ้นทะเบียนรับเงินเบี้ยยังชีพผู้สูงอายุ.....แทนข้าพเจ้าจนเสร็จการ

ข้าพเจ้าขอรับผิดชอบในการที่ผู้รับมอบอำนาจได้กระทำไปตามหนังสือมอบอำนาจนี้เสมือนว่าข้าพเจ้าได้กระทำด้วย  
ตนเองทั้งสิ้น

เพื่อเป็นหลักฐานข้าพเจ้าได้ลงลายมือชื่อ/ลายพิมพ์นิ้วมือไว้เป็นสำคัญต่อหน้าพยานแล้ว

ลงชื่อ.....ผู้มอบอำนาจ/ผู้สูงอายุ  
(.....)

ลงชื่อ.....ผู้รับมอบอำนาจ  
(.....)

ลงชื่อ.....พยาน  
(.....)

ลงชื่อ.....พยาน  
(.....)

# ตัวอย่างแบบฟอร์มหนังสือมอบอำนาจ

หนังสือมอบอำนาจยื่นรับเงินเบี้ยยังชีพผู้สูงอายุ/ผู้พิการ

ที่.....

วันที่.....เดือน.....พ.ศ.....

โดยหนังสือฉบับนี้ข้าพเจ้า.....ซึ่งเป็นผู้ถือบัตร.....  
เลขที่.....ออกให้ ณ.....เมื่อวันที่.....อยู่บ้านเลขที่.....  
หมู่ที่.....ตรอก/ซอย.....ถนน.....แขวง/ตำบล.....  
เขต/อำเภอ.....จังหวัด.....โทรศัพท์.....

ขอมอบอำนาจให้.....เกี่ยวพันเป็น.....  
ซึ่งเป็นผู้ถือบัตร.....เลขที่.....ออกให้ ณ.....  
เมื่อวันที่.....อยู่บ้านเลขที่.....หมู่ที่.....ตรอก/ซอย.....ถนน.....  
.....แขวง/ตำบล.....เขต/อำเภอ.....จังหวัด.....  
โทรศัพท์.....

เป็นผู้มีอำนาจ.....รับเงินเบี้ยยังชีพผู้สูงอายุ แทนข้าพเจ้า โดยข้าพเจ้ามอบอำนาจให้รับเงินเบี้ยยังชีพรายเดือนทุกเดือนตลอดปีงบประมาณ.....หรือจนเสร็จการ

ข้าพเจ้าขอรับผิดชอบในการที่ผู้รับมอบอำนาจได้กระทำไปตามหนังสือมอบอำนาจนี้เสมือนว่าข้าพเจ้าได้กระทำด้วยตนเองทั้งสิ้น

เพื่อเป็นหลักฐานข้าพเจ้าได้ลงลายมือชื่อ/ลายพิมพ์นิ้วมือไว้เป็นสำคัญต่อหน้าพยานแล้ว

ลงชื่อ.....ผู้มอบอำนาจ/ผู้สูงอายุ  
(.....)

ลงชื่อ.....ผู้รับมอบอำนาจ  
(.....)

ลงชื่อ.....พยาน  
(.....)

ลงชื่อ.....พยาน  
(.....)

# ตัวอย่างแบบฟอร์มหนังสือแสดงความประสงค์ รับเงินเบี้ยยังชีพ

หนังสือแสดงความประสงค์ในการรับเงินสงเคราะห์

เขียนที่.....

วันที่.....เดือน.....พ.ศ.....

เรียน นายกองค้การบริหารส่วนตำบล.....

ตามที่มีการอนุมัติให้ข้าพเจ้า.....เป็นผู้มีสิทธิได้รับการสงเคราะห์เงินสงเคราะห์  
เพื่อการยังชีพผู้สูงอายุ ลำดับที่.....นั้น

ข้าพเจ้าขอแจ้งความประสงค์ในการรับเงินสงเคราะห์ ดังนี้

- ( ) เป็นเงินสด
- ( ) โอนเข้าบัญชีเงินฝากธนาคาร.....สาขา.....  
เลขที่บัญชี.....
- ( ) แจ้งยืนยันความประสงค์จะขอรับเงินสงเคราะห์เพื่อการยังชีพต่อไป

จึงเรียนมาเพื่อโปรดทราบ และดำเนินการต่อไป

ขอแสดงความนับถือ

ลงชื่อ.....

(.....)

